



An

- alle SPD-Mitglieder der Region
- die Vorsitzenden der SPD-OVs in der SPD-Südpfalz
- die Vorstandsmitglieder der AG 60plus im UB-Südpfalz

## **Herbstwanderung 2020: Rund um die beiden 600er: Rothsohlberg und Schafkopf**

**Liebe Genossinnen und Genossen, liebe SPD-Freunde**

die AG SPD 60plus-Südpfalz veranstaltet auch in 2020 eine Herbstwanderung. Ausschreibung siehe nächste Seite.

Zu dieser Wanderung lade ich Euch sehr herzlich ein.

Ich bitte Euch, Eure AG 60plus-Mitglieder, OV-Mitglieder, Sympathisanten und (Ferien-) Gäste in Eurer Ortschaft zu informieren, damit möglichst viele Wanderer am Sonntag, 20.09.2020 um 10:00 Uhr bei unserer Wanderung dabei sind.

Bei der Wanderung werden wir die Corona-AHA-Regeln einhalten. Bitte Masken mitbringen.

Vielen Dank für Eure Mitwirkung.

Mit freundlichen Grüßen

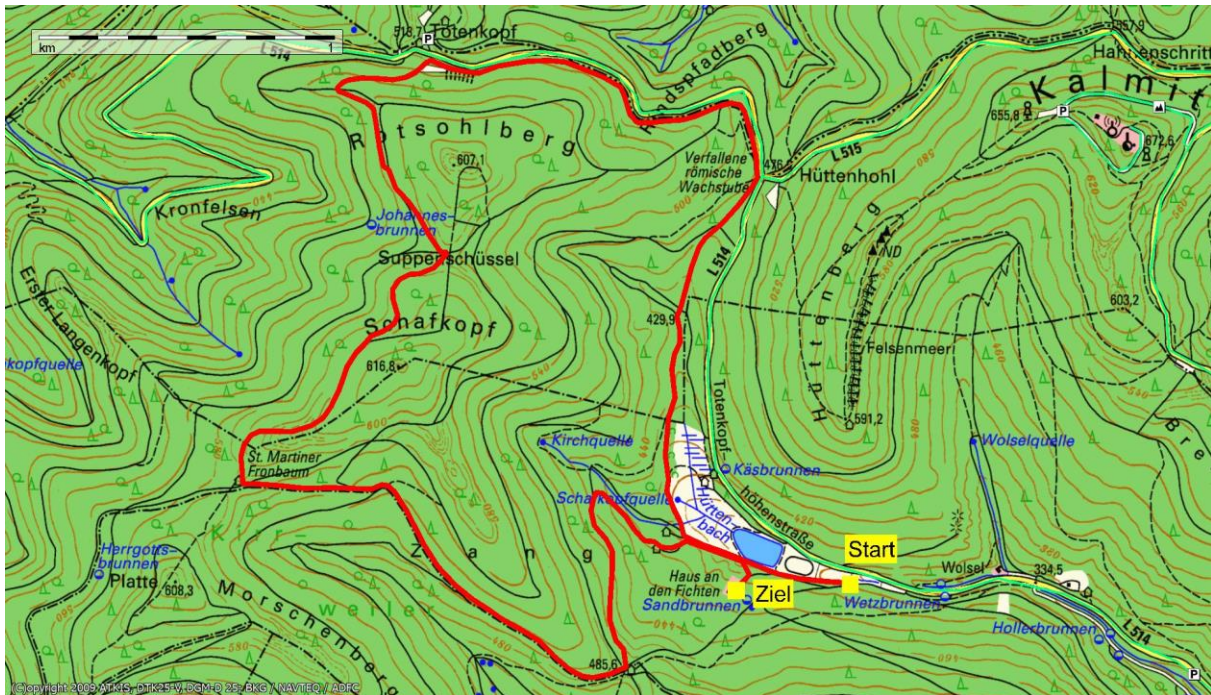
A handwritten signature in blue ink, appearing to read 'W. Thiel'.

Wolfgang Thiel

Hergersweiler, 25.09.2020

# AG SPD 60plus-Südpfalz

## Herbstwanderung 2020



Die Arbeitsgemeinschaft 60plus-Südpfalz veranstaltet im Rahmen des Jahresprogramms 2020 ihre Herbstwanderung: **Rund um die beiden 600er: Rothsohlberg und Schafkopf.**

**Wann:** Sonntag, 20.09.2020 um 10:00 Uhr

**Anfahrt:** von St. Martin über die L514 Richtung Totenkopf

**Treffpunkt (Start/Ziel):** Parkplatz in den Sandwiesen ca. 1km hinter in St. Martin auf der linken Seite

**Einkehr und Abschluss:** Haus an den Fichten

**Wanderführer:** Alexander von Rettberg

**Anmeldung:** [wolfgang@thiel-wt.de](mailto:wolfgang@thiel-wt.de) oder 06349/929560

**!!!ACHTUNG!!!:** Wir halten die Corona-AHA-Regeln ein! Bitte Masken mitbringen!

### Tour-Beschreibung:

Wir starten am Parkplatz und laufen über die Auerochsenweide (Achtung: hier nehmen Herrchen oder Frauchen mit Hund einen anderen Weg) zum Hüttenhohl und weiter bis zur Totenkopfhütte. Von hier wandern wir am Rothsohlberg (607,1m) der Supperschüssel und dem Schafkopf (616,8m) bis zur St. Martiner Fronbaumhütte. Jetzt geht's zurück über die Hesselbachhütte und der Kropsbachquelle bis zu unserer Einkehr und Wanderabschluss, dem "Haus an den Fichten".

**Streckenlänge:** ca. 8,6 km

**Höhenunterschied:** ca. 216 m

**Schwierigkeitsgrad:** mittel

Viel Spaß bei der Wanderung, Wolfgang Thiel

---

**Vorsitzender:** Wolfgang Thiel, Schaidter Weg 7, 76872 Hergersweiler, 0172/7419812, [wolfgang@thiel-wt.de](mailto:wolfgang@thiel-wt.de)

**Stellvertreter:** Dr. Inge Sommer und Sigrid Weiler; **Schriftführer:** Hellmuth Várnay

**Beisitzer:** Robert Baumann, Hans-Peter Benz, Maria Benz, Manfred Freudenstein, Doris Fuchs, Ute Griesbach, Karin Grimm, Peteris Venteris, Mike Volz, Albert Ziegler.

Karl-Sauer-Straße 8, 76829 Landau, Tel. 06341-86230, Fax 06341-899581, [www.spd-ag60plus-suedpfalz.de](http://www.spd-ag60plus-suedpfalz.de)